

Wydział Geodezji i Nieruchomości
Urzędu Miasta Nowego Sącza
Szwedzka 2
33-300 Nowy Sącz

 Wpłynęło dnia	URZĄD MIASTA NOWEGO SĄCZA KANCELARIA OGÓLNA	Złożono osobiście dnia
	2022 -02- 18	-230-
Ilość załączników	Przekazać do:	
Nr w rejestrze	
Podpis	Podpis	

Dot. Przełożenie części drogi gruntowej przebiegającej po działkach nr ewid. 65 i 113 obr.112

W związku z rozbudową zakładu wnoszę o przełożenie części drogi gruntowej, która obecnie przebiega po działkach ewidencyjnych nr 65, 113 na nową lokalizację tj. na wydzieloną część działek nr 55/2, 102, 103/2, 104, 106, 107, 112, 126/4 obręb 112.

Przełożenie drogi polegałoby na zamianie gruntów będących w posiadaniu Miasta na grunty pod nową lokalizację drogi na terenach będących własnością firmy Fakro.

Propozycja przełożenia drogi zawarta jest na mapie stanowiącej załącznik graficzny do niniejszego pisma. Droga gruntowa zlokalizowana na działkach nr 65, 113, obecnie stanowi dojazd do pól rolnych. Nasza propozycja przełożenia drogi poprawi i jednocześnie usprawni dostęp do pól uprawnych właścicielom którzy obecnie korzystają z naszych terenów w celu bliższego dojazdu do swoich gruntów, a naszej firmie pozwoli na skonsolidowanie terenów pod rozbudowę Fakro prowadzone przez naszą firmę co niewątpliwie przełoży się na wzrost wpływu do budżetu Miasta Nowego Sącza.

Dodatkowo nadmieniam, iż wcześniej zostało przez nas złożone pismo o identycznej treści do Prezydenta Miasta Nowego Sącza w dniu 23.12.2021, który przekazał sprawę Miejskiemu Zarządowi Dróg. W swoim piśmie MZD poinformowano nas aby wniosek złożyć do Państwa ponieważ tego typu sprawy są procedowane przez Państwa Wydział.

Ryszard Florek
Prezes Zarządu
.....
Podpis

Osoba do kontaktu:

Grzegorz Łukaszczyk

Kom. 607 808 898

e-mail: grzegorz.lukaszczyk@fakro.pl

Załącznik:

- 1) Mapa
- 2) Pismo od MZD

Nowy Sącz, 21 stycznia 2022 r.

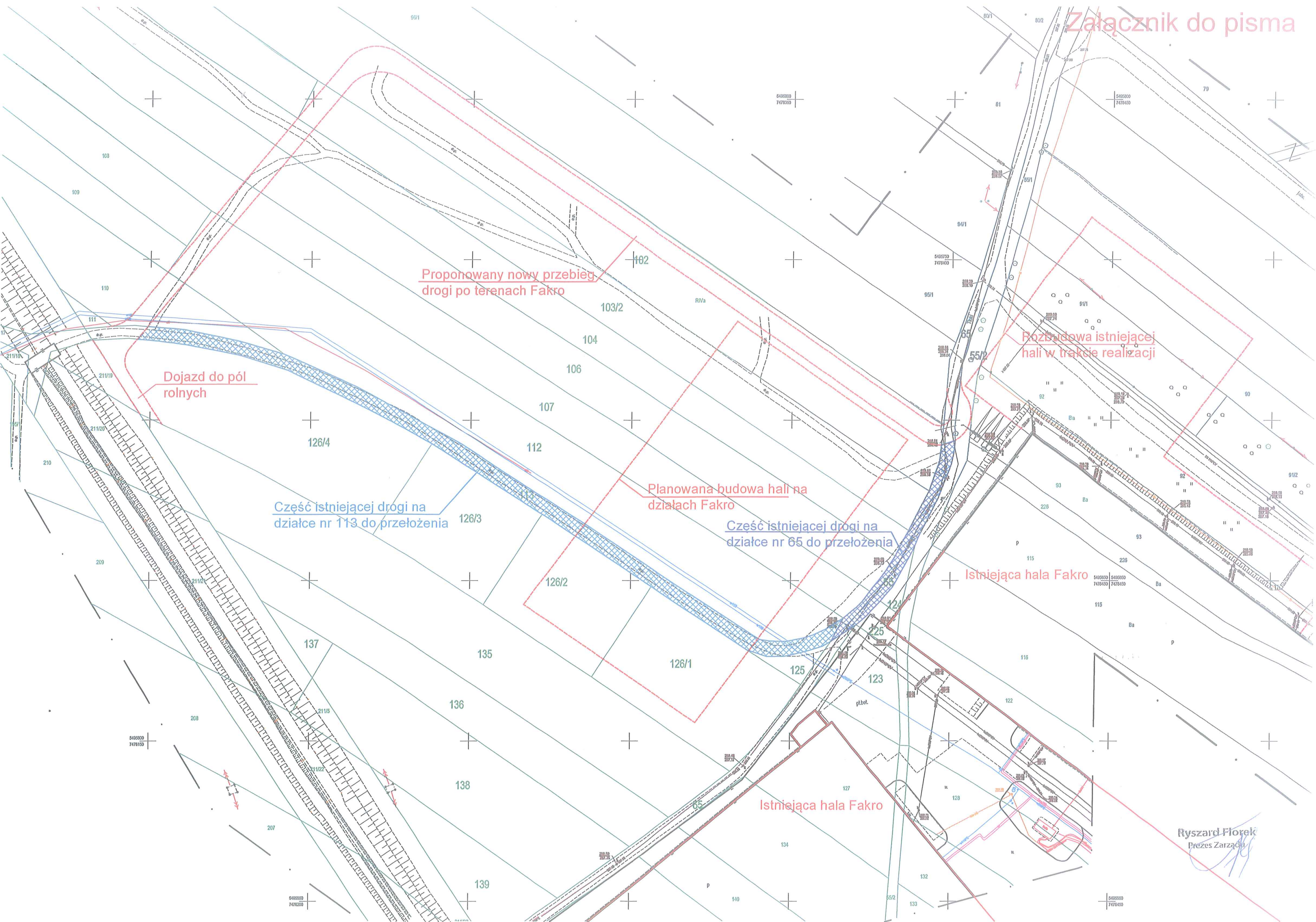
FAKRO Sp. z o.o.
Ul. Węgierska 144a
33-300 Nowy Sącz

Dot. przełożenie części drogi gruntowej przebiegającej po działkach nr ewid. 65 i 113 obr.112

Miejski Zarząd Dróg w odpowiedzi na pismo z dnia 23.12.2021 r. informuje, że istniejący odcinek drogi gruntowej zlokalizowany na działkach nr ewid. 65 i 113 w obrębie 112 w chwili obecnej stanowi dojazd do terenów prywatnych. Propozycja przełożenia drogi wiąże się z szeregiem procedur formalnych wykonanych własnym kosztem i staraniem rozpatrywanych i procedowanych przez Wydział Gospodarki Nieruchomościami Urzędu Miasta Nowego Sącza, do którego powinni Państwo bezpośrednio złożyć wniosek. Tego typu rozwiązanie w naszej opinii wymaga przeprowadzenia szeregu czynności administracyjno-prawnych wynikających ze zmiany przebiegu drogi, opracowania dokumentacji technicznej dla nowego przebiegu wraz z uzgodnieniami w tym w Miejskim Zarządzie Dróg.

Z poważaniem
DYREKTOR
Miejskiego Zarządu Dróg w Nowym Sączu
Adam Konicki
mgr inż. Adam Konicki

Otrzymują:
1. adresat
2. a/a



Proponowany nowy przebieg drogi po terenach Fakro

Dojazd do pól rolnych

Część istniejącej drogi na działce nr 113 do przełożenia

Planowana budowa hali na działkach Fakro

Część istniejącej drogi na działce nr 65 do przełożenia

Rozbudowa istniejącej hali w trakcie realizacji

Istniejąca hala Fakro

Istniejąca hala Fakro

Ryszard Fiorek
Prezes Zarządu